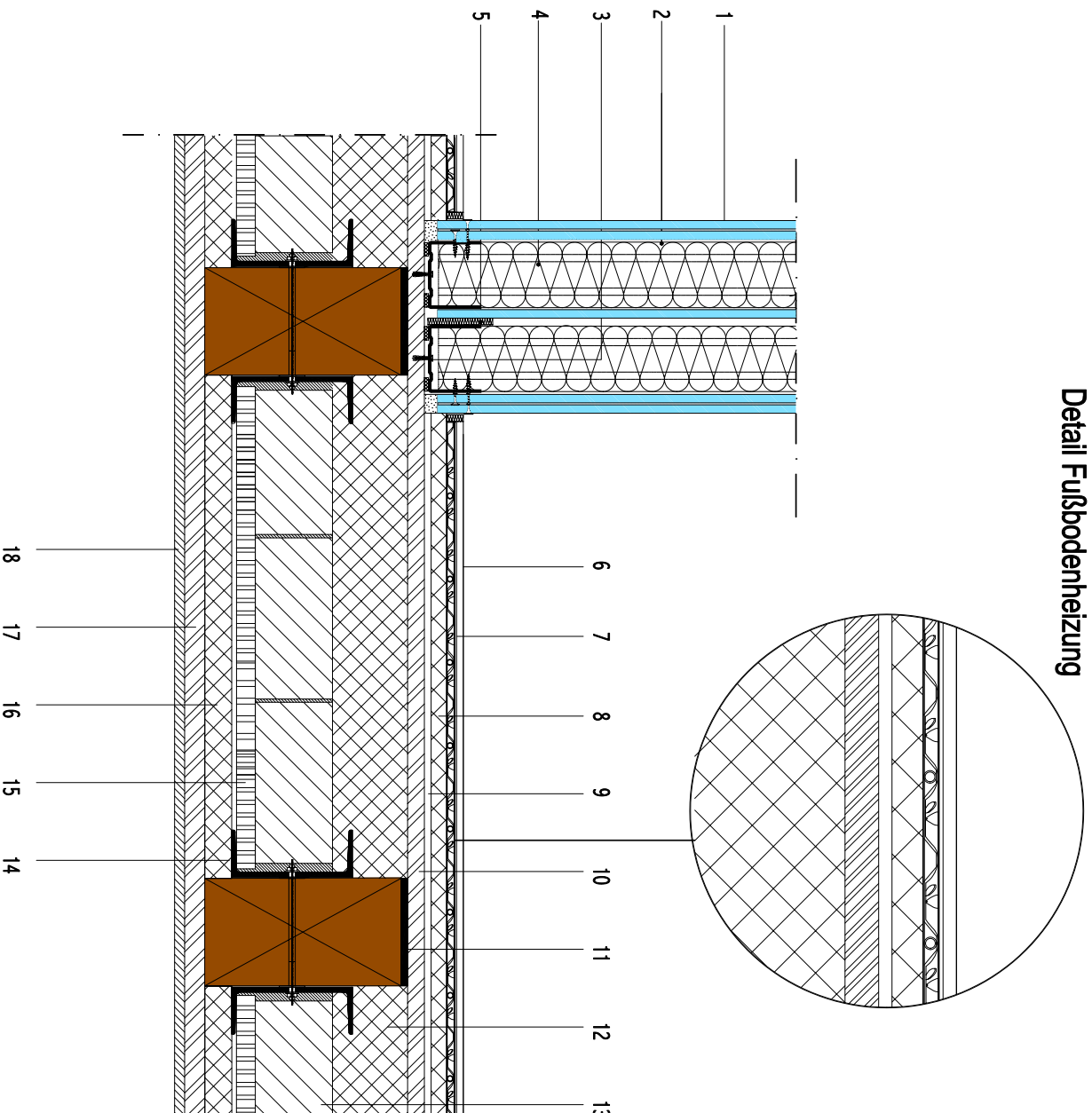


Detail Fußbodenheizung



Deckenschluß Wohnungstreppwand

- 1 Gipsplatte 12,5 mm
- 2 GW Profil
- 3 LW Profil
- 4 Dämmung
- 5 Dämmstreifen selbstklebend

Aufbau Wohnungstrendecke

- 6 Belag Teppich/Fiese (Bad) 10mm
- 7 Fußbodenheizung System Lindner FS 10-0
- 8 mineralischer Trittschall (Steinwolle) 20/23mm
- 9 Ausgleichschüttung Krauf EPO Leicht 0,X mm
- 10 OSB Platten 25mm
- 11 Trittschalmmatte EP 3 / 12 mm auf Balken
- 12 mineralischer Dämmstoff
- 13 Lehmsteine 240 x 115 x 70 mm Fugen vergossen
- 14 U-Stahl 180 / 70 mit Balken verschraubt
- 15 Raupspund 28 mm
- 16 Steinwolle 40 mm 1000°C / F90
- 17 Lattung 30 mm
- 18 Stuckputz

Projekt:

Umbau / Sanierung Villa Heringssdorf

Delbrückstraße 15 in 17424 Heringssdorf

Planung:

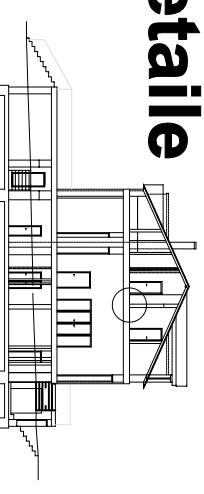
Ulrich Zink, Dipl.-Ing. (FH)

integra
consulting
architekten & ingenieure

Eitelshweg 10, D-13187 Berlin
Tel.: (030) 48 88 88-0
Internet: www.integra.de



Details



Datum

15.11.05

Datei

313D13540.dwg

Maßstab:

M 1:10

Plan-Nr.

14.6.10