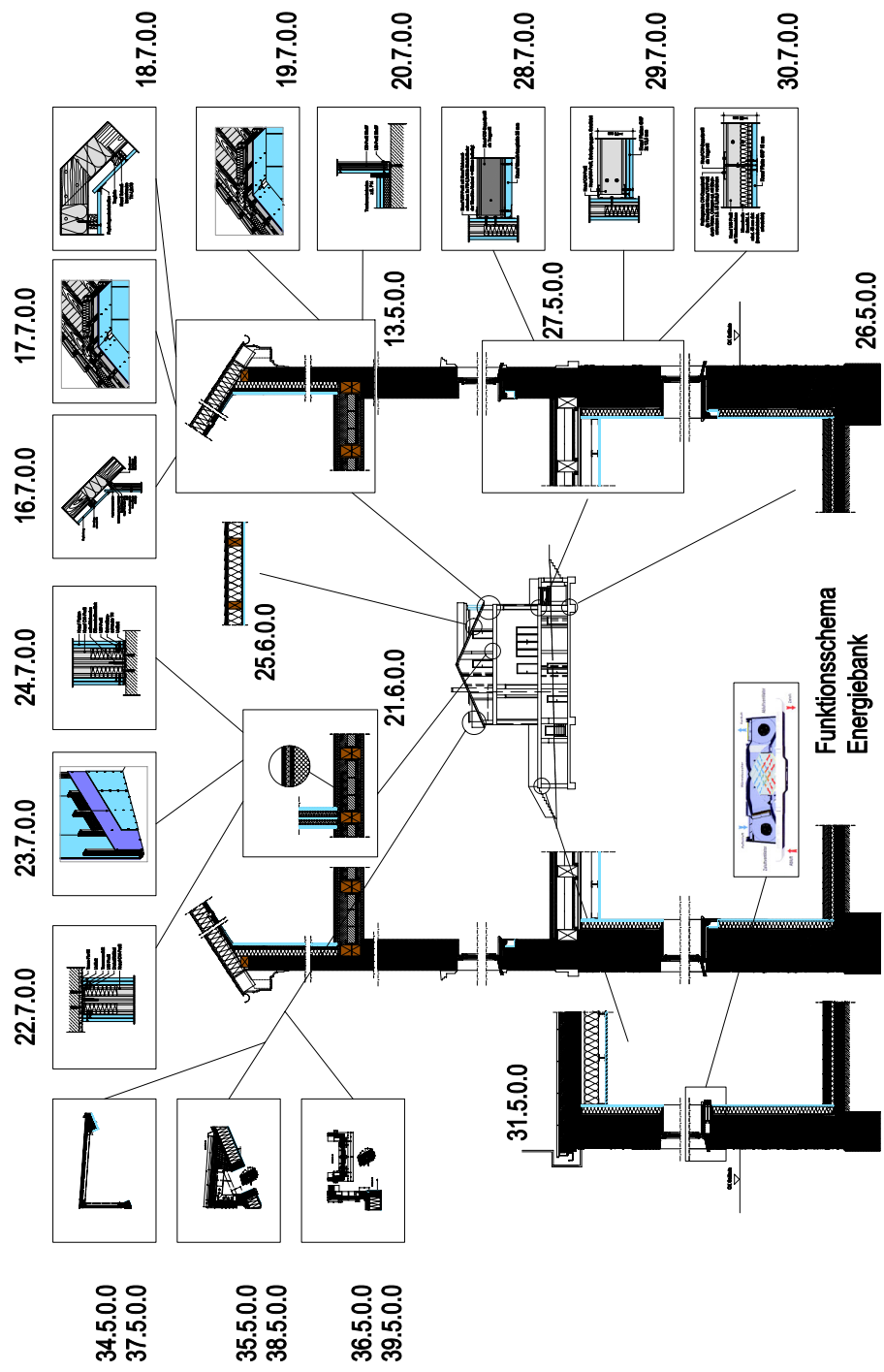


- 10.5.1.0 Gesamtbereich Details
- 11.5.1.0 Obersticht Dach
- 12.4.0.0 Obersticht EG / Soulemin
- Details Dach / DG
- 13.5.0.0 Detail Dach / Dampfel / Decke DG
- 14.5.0.0 Dampfel / Decke DG
- 15.6.0.0 Dampfel / Dach
- 16.7.0.0 DR11-SBY
- 17.7.0.0 DR11-0
- 18.7.0.0 DR11-4S1
- 18.7.0.0 DR12-0
- 20.7.0.0 DR12-FY1
- 21.6.0.0 Wohngruppenwand WY15 / Decke DG
- 22.7.0.0 D115-W01
- 23.7.0.0 WY15-P1
- 24.7.0.0 WY15-U01
- 25.6.0.0 Dachstuhl horizontal
- Details EG / Soulemin
- 26.5.0.0 Erdgeschoss Soulemin / Aufzug / Aufgang / Fließboden zum Erdreich
- 27.5.0.0 Details EG Decke / Wand / Lüftung
- 28.7.0.0 D191W-01
- 28.7.0.0 D191-W1-A1
- 30.7.0.0 D191W-C1
- 31.5.0.0 Detail Außenwand Soulemin / Aufgang / Aufgang / Fenster mit Energiebank
- 32.5.0.0 Aufzug Terrasse
- 33.5.0.0 Energiebank / Fußboden zum Erdreich / Außenwand Soulemin
- Energiebank
- 34.5.0.0 Erdgeschoss Energiebank / große Gaube
- 35.5.0.0 große Gaube
- 36.5.0.0 große Gaube
- Schritte B-B, C-C
- 37.5.0.0 Gesamtschnitt
- 38.5.0.0 kleine Gaube
- Schnitt A-A
- 39.5.0.0 kleine Gaube
- Schnitt B-B, C-C



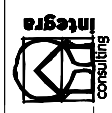
Projekt:

**Umbau / Sanierung Villa Heringsdorf**  
 Delbrückstraße 15 in 17424 Heringsdorf

Planung:

**Ulrich Zink, Dipl.-Ing. (FH)**

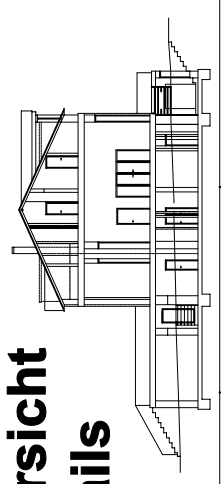
Eisenbahnweg 10, D-13187 Berlin  
 Tel.: (030) 49 98 98-0  
 Internet: www.integraba.de



**integraba**  
 consulting

architekten & ingenieure

# Übersicht Details



Datum **06.12.05**  
 Detail **313D10510.dwg**

Maßstab

Plan-Nr. **10.5.1.0**